

## Modulare Großküchengeräteserie 700XP Vollmodul-Gas- PowerGrill, Tischgerät

### Technisches Datenblatt

 ARTIKEL #  
 MODELL #

NAME #

SIS #

AIA #


**371043 (E7GRGHGC0P)**

 GAS-TISCH-GRILLGERÄT  
 800 MM

### Kurzbeschreibung

#### Artikel Nr.

Zur Montage auf Neutralen Unterbauten, Brückenmontage oder an Installationswänden. Hocheffiziente 14 kW Edelstahl-Gasbrenner mit Flammenausfallsicherung, optimierter Verbrennung und geschützter Zündflamme. Geeignet für Erdgas oder Flüssiggas (Option). Grillroste aus Gusseisen, zur Reinigung leicht abnehmbar. Außenpaneele aus Edelstahl mit Scotch Brite Finish. Einteilige gepresste Arbeitsplatte aus 1,5 mm starkem Edelstahl. Rechtwinklige Seitenkanten für eine bündige Verbindung zwischen den Geräten.

- Serienzubehör: Fettschublade, Spritzschutz aus Edelstahl, Reinigungsschaber Tischgerät, Korpushöhe 250 mm

### Hauptmerkmale

- Gerät zur Montage auf offene Unterbauten, Brückenkonsolen oder bodenfreie Systeme.
- Edelstahlbrenner mit Flammenwächter, optimierter Verbrennung und geschützter Zündflamme.
- Ableitbleche aus Edelstahl 441 unter den Strahlungsbrennern als Schutz vor Verstopfen, zum Minimieren von Flackern und für gleichmäßige Wärmeverteilung (PATENT ANGEMELDET).
- Geschirrspülmaschinenfeste Strahlungsbrenner, ohne Werkzeug annehmbar für leichte Reinigung.
- Dreiseitiger, hoher Edelstahl-Spritzschutz, leicht abnehmbar zum Reinigen in einer Geschirrspülmaschine.
- Kochgitter aus hochbeständigem, emailliertem Gusseisen zur leichten Reinigung.
- Geeignet für die Installation auf der Arbeitsplatte.

### Konstruktion

- IPx4-Wasserschutz.
- Außenverkleidung aus Edelstahl mit Scotch Brite Schliff.
- Einteilige tiefgezogene 1,5 mm dicke Deckplatte aus Edelstahl.
- Gerät mit rechtwinkligen Seitenkanten für bündige Verbindung der Gerät nebeneinander ohne Ritzen und Schmutzecken.

### Optionales Zubehör

- Verbindungs-/Dichtungsmittel PNC 206086 ☐
- Rückstromverhinderer, 150 mm PNC 206132 ☐
- Adapterring für Abgaskondensator, 150 mm Ø PNC 206133 ☐
- Träger für Brückeninstallation, 800 mm PNC 206137 ☐
- Träger für Brückeninstallation, 1000 mm PNC 206138 ☐
- Träger für Brückeninstallation, 1200 mm PNC 206139 ☐
- Träger für Brückeninstallation, 1600 mm PNC 206141 ☐
- Abgaskondensator für Vollmodul, 150 mm Ø PNC 206246 ☐
- Seitlicher Handlauf rechts/links Marine für XP700 PNC 206307 ☐
- RÜCKS. HANDLAUF 800 MM - MARINE PNC 206308 ☐
- Reinigungsbürste für HP Grillgeräte PNC 206347 ☐
- - NOT TRANSLATED - PNC 206462 ☐

Genehmigung: \_\_\_\_\_

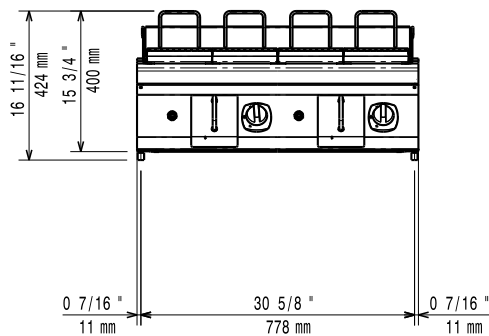
- |   |            |                          |
|---|------------|--------------------------|
| • Front-Handlauf, 600 mm                      | PNC 216047 | <input type="checkbox"/> |
| • Front-Handlauf, 1200 mm                     | PNC 216049 | <input type="checkbox"/> |
| • Front-Handlauf, 1600 mm                     | PNC 216050 | <input type="checkbox"/> |
| • Breiter Handlauf, Portionierbord,<br>800 mm | PNC 216186 | <input type="checkbox"/> |
| • 2 Seitenblenden für Tischgeräte             | PNC 216277 | <input type="checkbox"/> |
| • Druckregler für Gasgeräte                   | PNC 927225 | <input type="checkbox"/> |



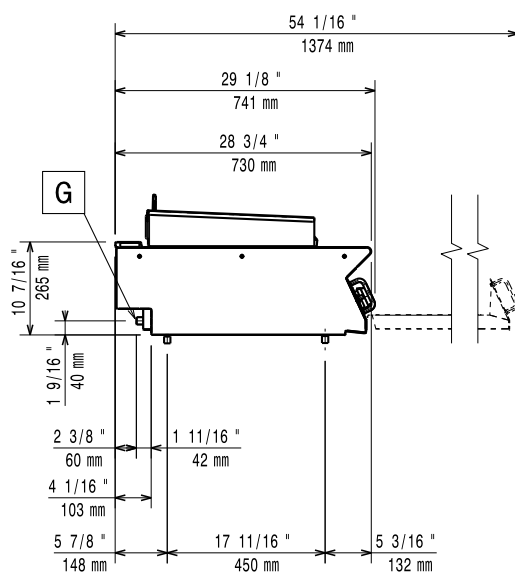
**Electrolux**  
PROFESSIONAL

## Modulare Großküchengeräteserie 700XP Vollmodul-Gas- PowerGrill, Tischgerät

Front

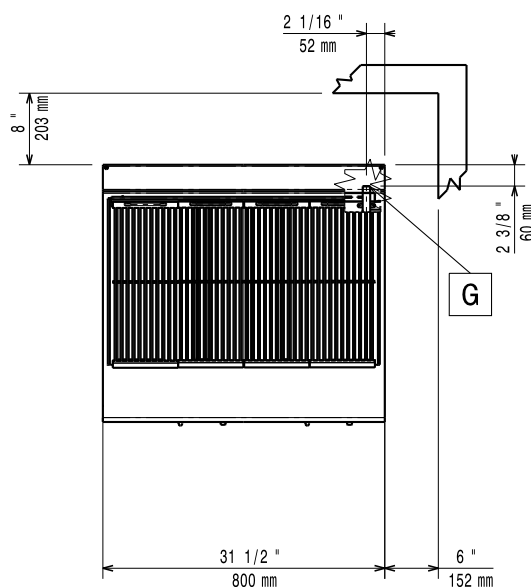


Seite



EQ = Equipotentialschraube  
G = Gasanschluss

oben



### Gas

Gasleistung:	14 kW
Standardgasart:	Erdgas
Gasart, Option:	
Gaszufuhr:	1/2"

### Schlüsselinformation

Bei Aufstellung des Geräts auf oder neben ein temperaturempfindliches Möbel o. ä. muss ein Sicherheitsabstand von ca. 150 mm eingehalten oder eine Isoliervorrichtung installiert werden.

Nettogewicht:	60 kg
Versandgewicht:	88 kg
Versandhöhe:	580 mm
Versandlänge:	820 mm
Versandtiefe:	860 mm
Versandvolumen:	0.41 m <sup>3</sup>
Zertifizierungsgruppe	N7EGG



Modulare Großküchengeräteserie  
700XP Vollmodul-Gas- PowerGrill, Tischgerät

Das Unternehmen behält sich das Recht auf Änderungen der Spezifikation vor.

2025.12.10